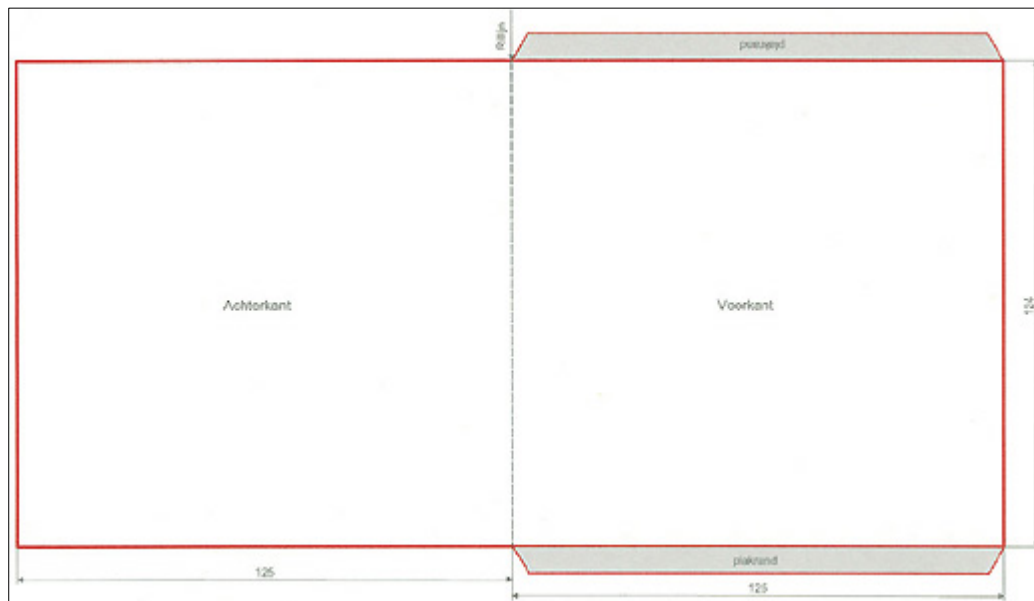


Afmeting wallet (kartonnen enveloppe geschikt voor 1 CD)

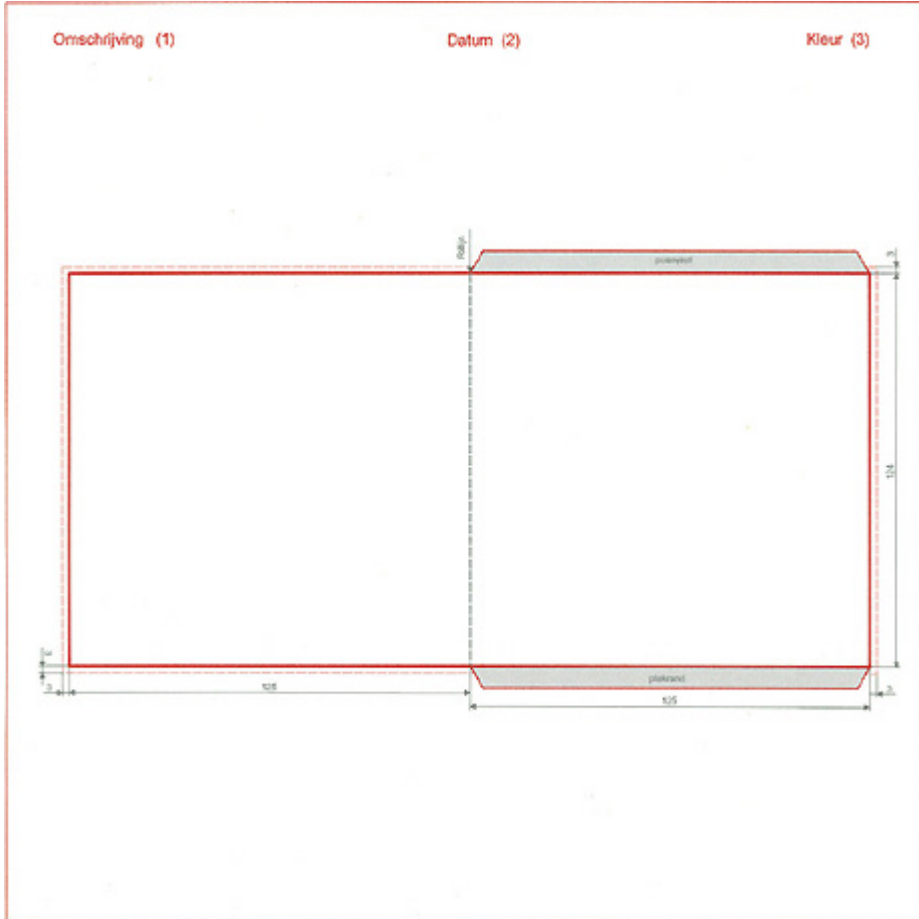
Gebruik tekening 2 voor het opmaken van de bedrukking.



Maatvoering, opgegeven maten in mm

Werktekening wallet (kartonnen enveloppe geschikt voor 1 CD)

Gebruik deze tekening voor het opmaken van de bedrukking.



Gegevens:

- Maatvoering, opgegeven maten in mm.
- Overfill voor bedrukken is 3mm.
- Gebruikelijk is, dat de opening waarin de CD kan gestoken worden, zich aan de rechterzijde bevindt. Houdt hiermee rekening bij de opmaak.

Belangrijk: zorg ervoor dat teksten minimaal 3mm vanaf de buitenkanten of rillijnen geplaatst zijn.

Maten en gegevens onder voorbehoud